

Prilog IV. – Shematski prikaz WiFi4EU mreže

1. Opis projektnog zadatka

Sukladno odredbama koji je Naručitelj preuzeo potpisom Sporazuma „WiFi4EU – promicanje internetske povezivosti u lokalnim zajednicama“ (u daljnjem tekstu: Sporazum) sa Izvršnom agencijom za inovacije i mreže (INEA), potrebno je provesti instalaciju WiFi mreže s pristupom Internetu na području Naručitelja. Lokacije koje Naručitelj želi „pokriti“ WiFi signalom za pristup Internetu i broj pristupnih točaka su:

Lokacija	Broj unutarnjih AP	Broj vanjskih AP
Zgrada Općine (Šetnica, lučica)	0	3
Zgrada ribarnice (Šetnica, lučica)	0	3
Dučan	0	2
Kupalište/Plaža	0	3
UKUPNO:	0	11

2. Položaj mikrovalnih linkova

Mikrolink strana A (Point to Multipoint) montira se na pročelje zgrade u kojoj se nalazi pristup internetu. Potrebno je postaviti TK ormar i provesti strukturalno kabliranje od TK ormara pa do pozicije na kojoj se montira Mikrolink antena.

Na zgradu Općine montiraju se nosači i usmjerene antene koje tvori B strane mikrolinka.

3. Pozicije pristupnih točaka

A) Zgrada Općine

Želja korisnika je pokriti WiFi signalom prostor šetnice i lučice što je bolje moguće.

Na objekt Općine se montira krovni i zidni nosači na koji se instaliraju 3 vanjske pristupne točke i usmjerena antena za mikrolink na suprotnoj strani zgrade. Potrebno je provesti strukturalno kabliranje od Mikrolink antene do pristupnih točaka. Korisnik će osigurati pristup internetu, te je dužan osigurati izvor napajanja, te prostor za smještaj preklopnika i usmjerivača.

B) Zgrada ribarnice

Želja korisnika je pokriti WiFi signalom prostor šetnice i lučice.

Na zgradu se montiraju zidni nosači na koje se instaliraju 3 vanjske pristupne točke i 1 usmjerena antena za mikrolink. Potrebno je provesti strukturalno kabliranje od Mikrolink antene do pristupnih točaka.

Korisnik je dužan osigurati izvor napajanja i prostor za smještaj PoE preklopnika.

C) Dućan

Želja korisnika je pokriti WiFi signalom prostor ulice.

Na zgradu se montiraju nosači na koji se instaliraju 2 vanjske pristupne točke i 1 usmjerena antena za mikrolink. Potrebno je provesti strukturno kabliranje od Mikrolink antene do pristupnih točaka.

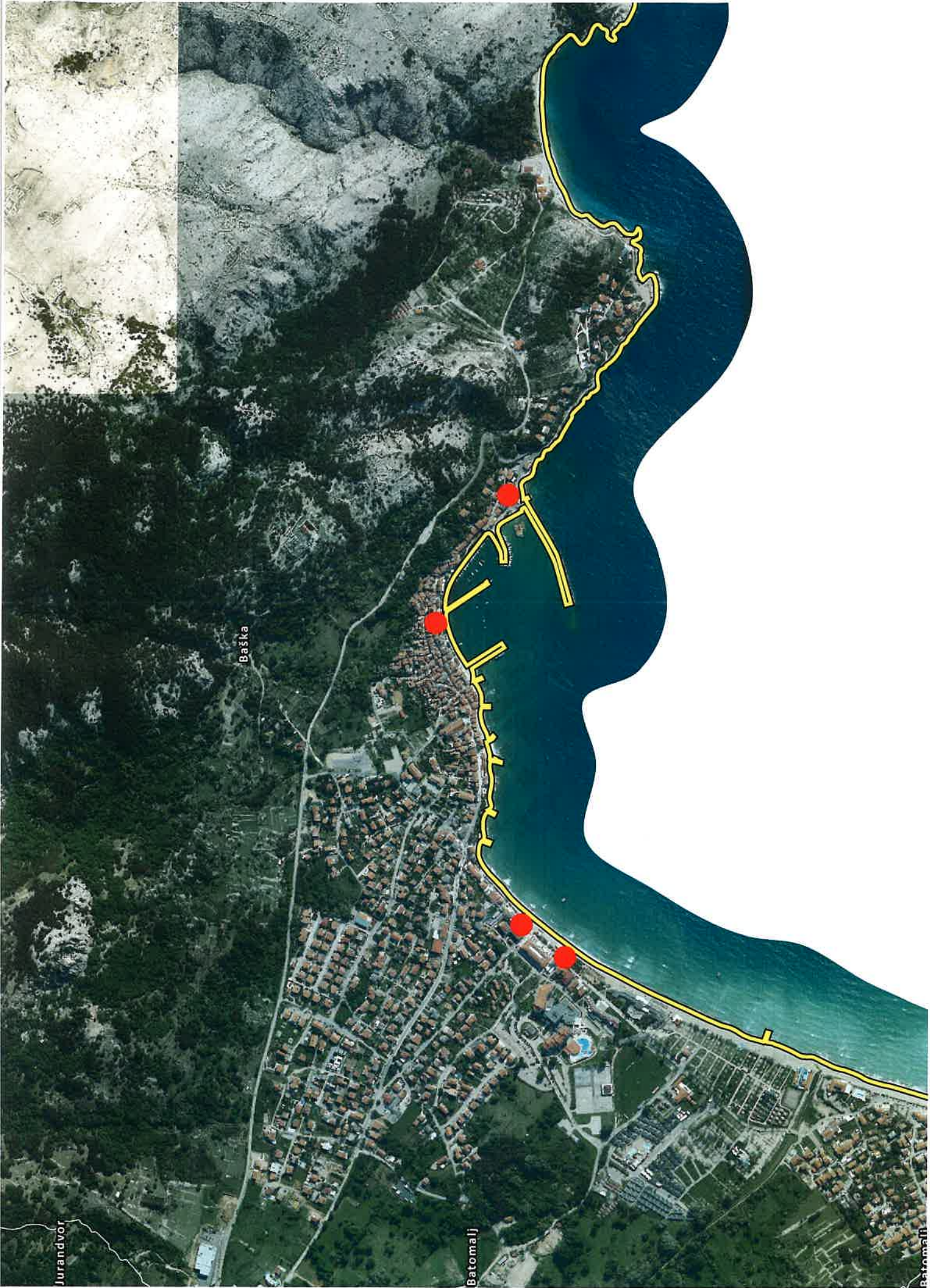
Korisnik je dužan osigurati izvor napajanja i prostor za smještaj PoE preklopika.

D) Kupalište/Plaža

Želja korisnika je pokriti WiFi signalom prostor plaže.

Na zgradu ugostiteljskog objekta se montiraju nosači na koji se instaliraju 3 vanjske pristupne točke i 1 usmjerena antena za mikrolink. Potrebno je provesti strukturno kabliranje od Mikrolink antene do pristupnih točaka.

Korisnik je dužan osigurati izvor napajanja i prostor za smještaj PoE preklopika.



Baška

Jurandvor

Batoma

Batoma